

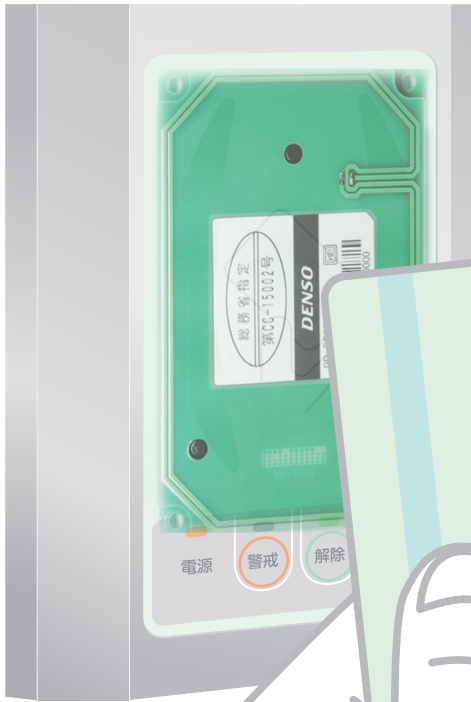
DENSO

非接触ICカードリーダーライタ

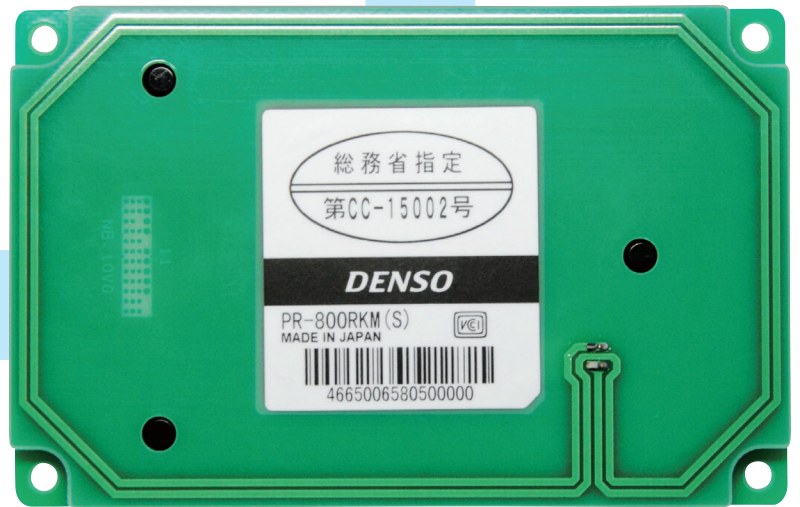
NEW

PR-800RKM

SERIES

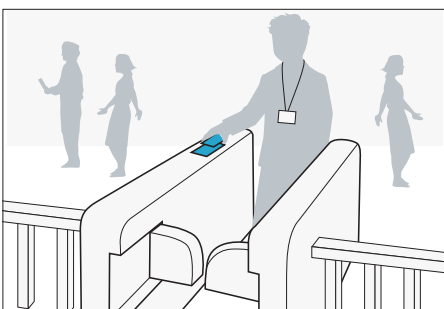


ハイパワーだから、
一触即応。

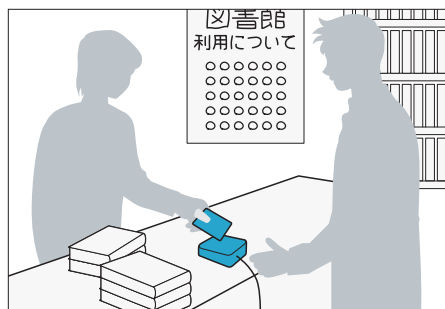


(原寸大)

ゲート管理に



公共用TypeBカード利用に



マルチメディア端末での個人認証に



入場ゲートなど、スピーディーなカード操作が行われる場面でも、広い通信可能範囲で確実に対応。さらに、高セキュリティで安心です。

特長1 高出力で広いカード操作範囲を実現 **特長2 各種非接触ICカードに対応** **特長3 簡単に組み込み可能**

高出力仕様のため、タッチ&ゴー用途等の通信距離をより長く取りたい場合や、電力供給を多く必要とするカードを利用したい場合に、効果的に利用可能。

FeliCa^{※1}、MIFARE^{※2}(1K,4K)、ISO/IEC14443 TypeA/Bに1台で対応。消費電力の大きいTypeBカード(住基ネット仕様カード等)との通信もコンパクトサイズで実現。

総務省指定の「誘導式読み書き通信設備」型式指定を取得済みのため、お客様による組み込み時の手続きが不要。

※1 FeliCaはソニー株式会社の登録商標です。※2 MIFARE[®]はNXPセミコンダクターズの登録商標です。

特長4 R/W開発支援ライブラリ(別売)で、簡単アプリ開発 **特長5 高セキュリティ^{※3}**

非接触ICカードタイプ毎に必要な処理を、自動的に行うライブラリで、アプリ開発の効率化を実現。

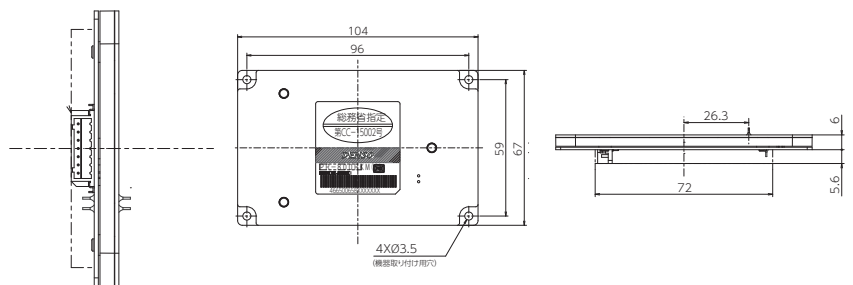
最新セキュリティ技術のFeliCa AES、MIFARE Plusをサポート。セキュリティチップ(SAM)を搭載していますので、カード鍵を安心して保持できる。

※3 PR-800RKM(S)のみ

		標準モデル PR-800RKM(N)	高セキュリティモデル PR-800RKM(S)
発売		2015年7月	発売中
適合法規		誘導式読み書き通信設備	
タイプ		機器組み込みタイプ	
対応カード		FeliCa ^{※1} (Standard/Lite/Plug(NFC Dynamic Tag))	FeliCa ^{※1} (Standard/Lite/Plug(NFC Dynamic Tag)/AES)
		MIFARE ^{※2} (Classic/Ultralight/Ultralight C/DESFire/DESFire EV1)	MIFARE ^{※2} (Classic/Ultralight/Ultralight C/DESFire/DESFire EV1/Plus)
		ISO/IEC 14443 TypeA/B	
通信距離 (参考値)	FeliCa [®] (RC-S860)	80mm(通常出力モード)、100mm(高出力モード)	
	MIFARE [®] (1K)	80mm(通常出力モード)、100mm(高出力モード)	
	TypeB(eLWIS ^{※3})	20mm(通常出力モード)、30mm(高出力モード)	
カード通信速度	FeliCa [®]	212kbps	
	MIFARE [®]	106kbps	
	TypeA,B	106k/212k/424k/848kbps	
上位通信I/F	規格	RS-232C ^{※4}	
	コネクタ	ヒロセ電機製、7P DF3DZ-7P-2H(21)	
電源		DC12V/24V,0.5Amax(at.DC12V ただし突入電流を除く)	
動作環境		-20~60℃、20~90%RH(結露・結氷なきこと)	
保存環境		-20~60℃、20~90%RH(結露・結氷なきこと)	
サイズ(Typ値)		104×67×16mm(リード突起含む)	

※1 FeliCaはソニー株式会社の登録商標です。FeliCaはソニー株式会社が開発した非接触ICカードの技術方式です。 ※2 MIFARE[®]はNXPセミコンダクターズの登録商標です。 ※3 eLWISは、エヌ・ティ・ティ・コミュニケーションズ株式会社の商標です。 ※4 RS-232Cの通信速度は、規格上20000bps以下となっており、それ以上の通信速度で使用される場合は、動作を確認の上ご使用ください。

寸法図 単位: mm (寸法は全て参考寸法です)



開発支援ツール(別売)

R/W開発支援ライブラリ (Advanced IC card Driver[Aid])

- AD-450PR-1F (for FeliCa[®])
- AD-450PR-1M (for MIFARE[®])
- AD-450PR-1J (for JICSAP[TypeA/TypeB])

●非接触ICカードタイプ毎のプロトコル、アンチコリジョンを自動処理するライブラリソフト。

アプリ開発の効率化を実現

||

開発期間・工数の低減

互換性

機能とコマンドの仕様が共通のため、PR-550RKMでのアプリケーション資産をご活用いただけます。

●QRコードは(株)デンソーウェーブの登録商標です。 ●外観・仕様等は改良のため、予告なく変更することがあります。 ●このカタログの記載データは、2015年4月現在のものです。

お求め、ご相談は

安全にお使い頂くために ご使用前に取扱説明書をよくお読みの上、正しくお使いください。

JBRC 弊社は一般社団法人JBRCの会員として、小形充電式電池のリサイクルを実施しています。使用済み小形充電式電池のリサイクルにご協力下さい。
<http://www.jbrc.com>

環境への取り組み (株)デンソーウェーブは、製品の開発・設計にあたっては製品EMS(Environmental Management System:環境マネジメントシステム)に則り、環境に与える負荷の軽減を図った製品を送り出しています。
<http://www.denso-wave.com/ja/about/eco/>

カスタマーデスク ☎ **0120-585-271**
受付時間 9:10~12:00 / 13:00~17:30 (土・日・祝日を除く)
※携帯電話、PHSからでもご利用いただけます。

株式会社デンソーウェーブ

本社 〒470-2297 愛知県知多郡阿久比町大字草木字芳池 1

東京支社 TEL 0120-585-271 FAX 03-6367-9729
 東北営業所 TEL 022-782-0071 FAX 022-782-0078
 静岡営業所 TEL 054-208-3271 FAX 054-655-3275
 中部支店 TEL 0566-75-7901 FAX 0566-75-7970
 大阪支店 TEL 06-7166-5010 FAX 06-7166-5005
 広島営業所 TEL 082-504-1101 FAX 082-504-1105
 福岡営業所 TEL 092-643-6900 FAX 092-643-6902

1717D-1 2015.4