

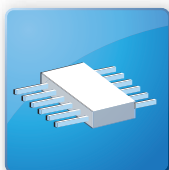


Bluetooth モバイルスキャナ
Mobile Barcode Scanner

CM-520BT



バッテリー搭載



メモリー搭載



バイブレーション
機能



液晶読み取り
対応



離し読み可能

- ロングレンジCCDエンジン搭載(読み取り距離5~25cm:100スキャン/秒)
- Bluetooth(HID Profile)搭載によりソフト不要で iPhone/iPad/iPod touch/Android/Windowsへ簡単ワイヤレス入力
- 標準/高速充電の切り替え、充電しながらのBluetooth通信が可能
- ビープ音、バイブレータ、時計機能など多彩なステータス表示を実現
- 小型・軽量(75g)で長時間の使用でも楽々スキャン
- 4MBの大容量メモリを搭載し、18,400件のJAN13データを蓄積可能
- 連続読み取り機能により素早いスキャンが可能



小さいのに快適読み取り!

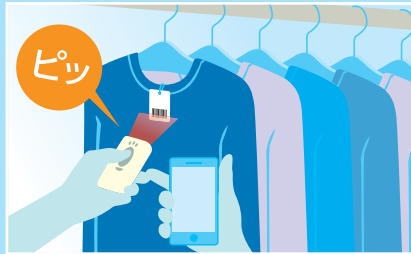


CM-520BTで実現する モバイルソリューション!!



|||| スマホ・タブレットを 活用したソリューション事例

小売業



専門店向け簡易POS

ルートセールス



受注 / 在庫照合 / 配達

メディカル



受付管理 / 3点照合 / 薬局での棚卸

運輸



ドライバー端末 / 配達完了

保守・点検



機器の点検・保守の履歴

|||| SPEC LIST

項目	機種名	CM-520BT
CPU		32bitプロセッサ
メモリ		4MB (18,400データ蓄積可/JAN13の場合)
光源		赤色LED (630nm)
センサ		CCDリニアイメージセンサ 2500pixel
走査速度		100スキャン/秒
分解能		0.10mm
PCS値		0.45以上
読み取り深度		50~250mm (JAN0.33mmの場合)
読み取り確認		正読表示LED (緑)、正読ブザー音、パイブレーター
読み取りコード		JAN / EAN, UPC, Codabar(NW-7), Code39, Code93, Code128, ITF, GS1-128, GS1-DataBar
外形寸法		89mm (L) × 40mm (W) × 17.5mm (D)
重量		75g
電源		リチウムポリマー充電電池 (3.7V, 420mAh)
インターフェース		Bluetooth Ver2.1 Class1準拠 (SPP / HID Profile), USB
使用温度 (湿度)		-10℃~+40℃ (10~90%RH非結露)
保存温度 (湿度)		-40℃~+70℃ (5~95%RH非結露)
規格等		FCC / CE / RoHS / VCCI / 技適マーク

*Bluetooth® は、米国内におけるBluetooth-SIG Inc.の商標または登録商標です。



オプション:BTR-UK3
(インテリジェントBluetooth dongle)

RENTAL FREE
無償お貸出実施中

弊社製品の無償お貸出を行なっております。
詳細は弊社Webサイトをご覧ください。
下記までお問い合わせください。

アイメックス株式会社

〒146-0094 東京都大田区東矢口2-4-14

TEL : 03-3750-0511 FAX : 03-3756-0611

www.aimex.co.jp sales@aimex.co.jp

- 仕様は改良のため予告なく変更される場合がございます。
- 記載内容は2015年5月現在のものです。