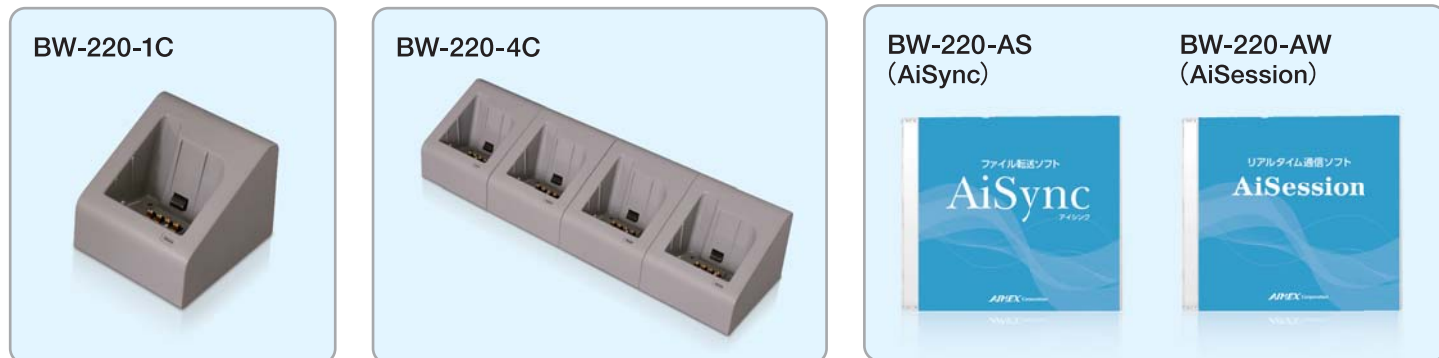


SPEC LIST

項目	機種名	BW-220CB [パッチモデル]	BW-220WL [無線モデル]
CPU		32bit RISC CPU	
メモリ	FROM	4Mbyte (ファイル領域2.5Mbyte)	
	RAM	2Mbyte (ファイル領域512Kbyte)	
スキャナ部	読取方式	CCDリアセンサ	
	分解能	0.125mm	
	PCS	0.2以上	
	読取深度	50~300mm (JAN 0.33mm時)	
	読取コード	JAN, EAN, UPC, ITF(Interleaved2of5), NW-7, CODE39, CODE93, CODE128, GS1 DataBar	
LCD表示部	方式	モノクロLCD (バックライト付き)	
	ドット数	96 × 64ドット	
	表示文字数	16桁×5行 (ANK), 8桁×5行 (漢字)	
キー数		テンキー, SCANキー, F1~F3キー, 上下キー, C, ENT, PW: 計20キー	
表示LED		赤 / 緑 / 橙 (3色表示)	
ブザー		音階, ボリューム可変	
パイプレータ		あり	
時計		年月時分秒 / 閏年補正あり	
寸法		125 × 44 × 25mm	
重量		110g (バッテリー含む)	115g (バッテリー含む)
電源		リチウムイオン3.7V 1250mAh	
本体充電機能		クレードル充電	
USB		USB2.0 Full-speed, CDCクラス (クレードル経由)	
Bluetooth	通信規格	—	Version3.0+EDR(Class2)
	プロファイル	—	SPP
	通信距離	—	約10m
WLAN	適合規格	—	IEEE802.11b/g
	通信方式	—	スペクトラム拡散方式 (直接拡散)
	通信速度	—	IEEE802.11b: 最大11Mbps IEEE802.11g: 最大54Mbps
	無線周波数	—	2.4GHz帯
	空中線電力	—	10mW/MHz 以下
	アンテナ	—	本体に内蔵
	通信距離	—	屋内: 最大30m, 屋外: 最大50m
	セキュリティ	—	WEP / WPA-PSK / WPA2-PSK
環境性能	使用温度	-10℃~40℃	
	保存温度	-20℃~60℃	
	使用湿度	20~85% (但し結露無きこと)	
	保存湿度	20~85% (但し結露無きこと)	
	耐落下	1.2m	
	防塵 / 防滴	IP54	

OPTION



シングルクレードル

4連クレードル

ファイル転送ソフト AiSync (アイシンク)
リアルタイム通信ソフト AiSession (アイセッション)

- ★BW-220 アップロード BW-220-UL
ファイルの追記保存をサポートしたアップロード専用ソフト
- ★BW-220WL 棚卸レンタル
棚卸パック全機能、BW-220 本体を無線モデルに変更してレンタル

※ 開発ツールキットの詳細についてはお問い合わせください。

アイメックス株式会社

〒146-0094 東京都大田区東矢口2-4-14
TEL: 03-3750-0511 FAX: 03-3756-0611
www.aimex.co.jp sales@aimex.co.jp

- 仕様は改良のため予告なく変更される場合がございます。
- 記載内容は2018年7月現在のものです。

BW-220series:1807



テンキー付次世代型データコレクタ

BW-220series



WLAN モジュール搭載 メモリ搭載 Bluetooth 搭載 防塵・防滴 対応 着脱可能な バッテリー搭載

- 小型、軽量、シンプルな設計と、低コスト化を同時に実現
- Bluetooth Ver3.0搭載で、プリンタ、PC、スマートデバイス等と通信可能
- ミドルレンジ型一次元CCDスキャナを搭載
- 20byteのデータを約10万件蓄積可能
- リアルタイムで高品質なトレーサビリティを実現 (無線モデル)
- 業務で利用できる標準アプリを搭載し、すぐに運用可能



AIMEX Corporation

http://www.aimex.co.jp/

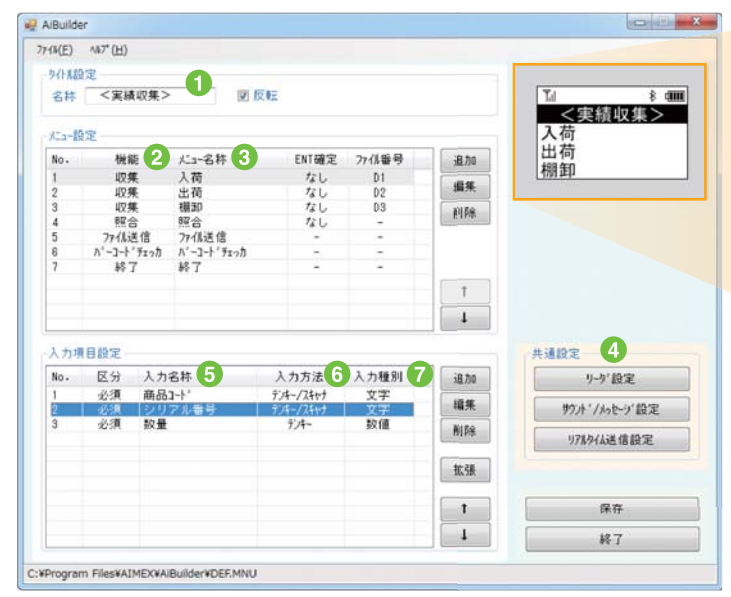
データコレクタの進化系！すぐに使える業務アプリ搭載！ AiBuilderで簡単カスタマイズ！

購入直後からすぐに使える業務アプリを標準搭載。さらに、お客様自身で簡単に設定を変更できるので、低コストで作業効率アップを実現します。

簡易アプリ設定ツール AiBuilder (アイビルダ)

無償提供

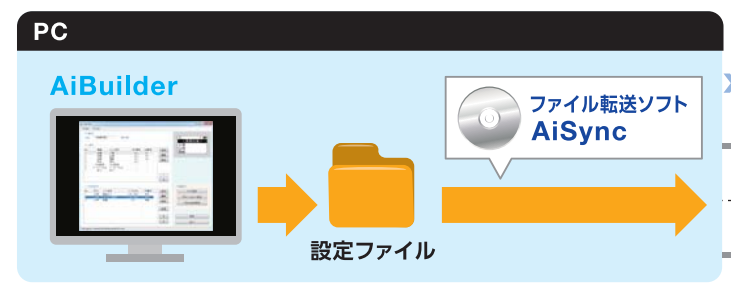
AiBuilderは、BW-220シリーズの標準搭載アプリを簡単にカスタマイズできる設定ツールです。機能や入力項目を選択・編集し、お客様仕様の設定ファイルを生成します。AiSync等を使って、設定ファイルをBW-220にダウンロードすれば、業務用途に合わせたアプリが完成します。



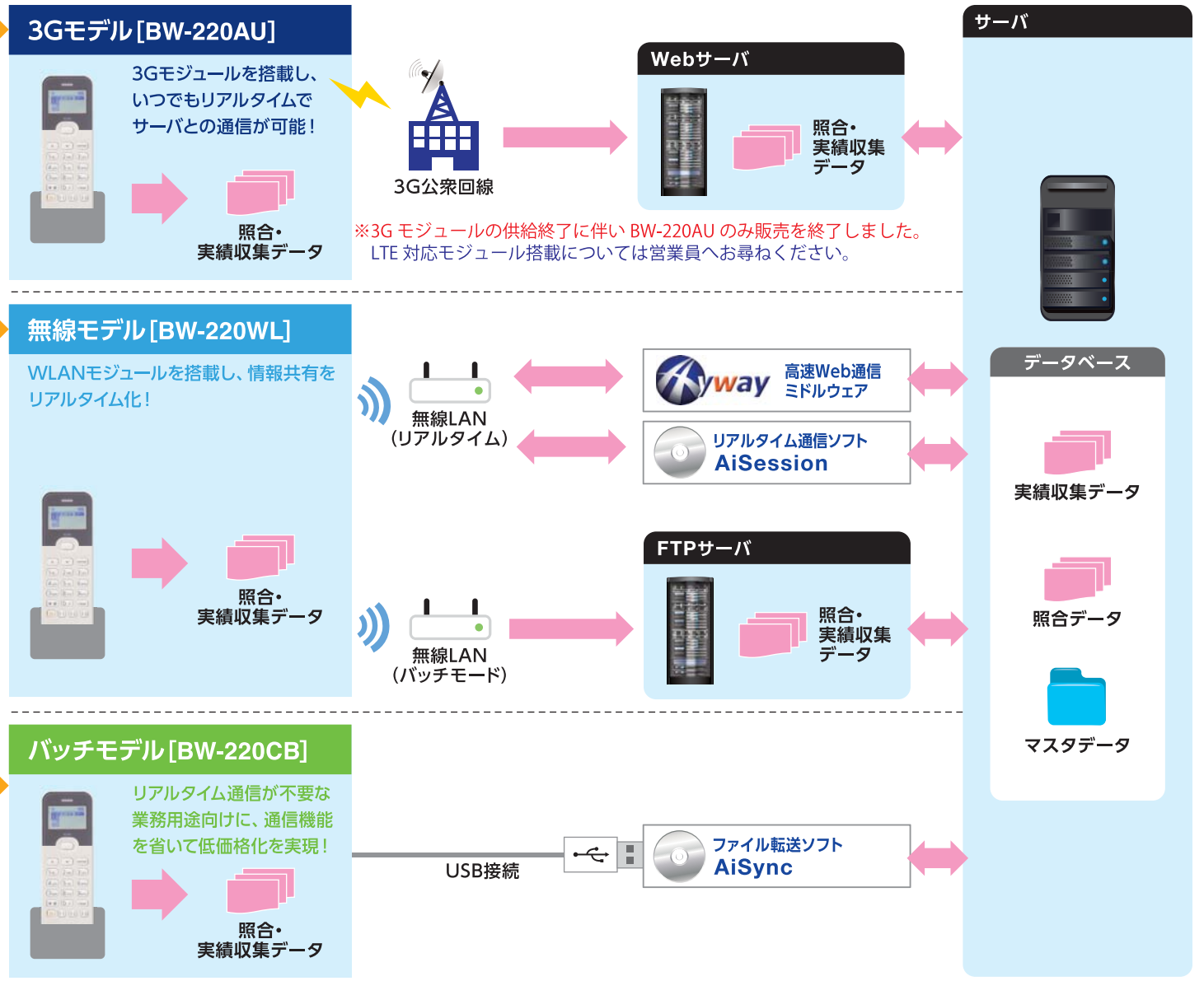
BW220本体と連動したプレビュー



- 1 業務メニュー名を指定(最大3種類設定可能)
- 2 作業内容に合わせて機能を設定
- 3 作業メニュー名を設定(1業務につき最大10種)
- 4 リーダの機能設定および送信に関する設定
- 5 入力項目名称も自由に設定可能
- 6 入力方法を選択可能(スキャナ/テンキー/リスト)
- 7 入力種別の設定が可能



データフロー



※3Gモジュールの供給終了に伴いBW-220AUのみ販売を終了しました。LTE対応モジュール搭載については営業員へお尋ねください。

有償オプション

- アイシンク AiSync** (ファイル転送ソフト)
BW-220シリーズとPCとの間をUSBまたはBluetoothで接続し、ファイルの送信・受信を行うためのアプリケーションです。
- アイセッション AiSession** (リアルタイム通信ソフト)
BW-220WLとPCとの間をWLANで接続し、TCP/IPプロトコルでデータのリアルタイム通信を行うためのアプリケーションです。

照合パック BW-220CB-CKSET

異品混入チェックやピッキングリストとの突合せやポカヨケなどに特化した照合専用モデルです。オールインワン(インストール作業・設定作業不要)で届いたらすぐに使える「バーコード照合」に特化した業務パッケージです。基本の「1:1照合」「1:N照合」に加えて「バーコードチェッカ」機能を搭載しています。機器構成: BW-220CB本体(バッテリー)+シングルクレードル(ACアダプタ、USBケーブル) ※照合方式のカスタマイズも可能です。詳しくは営業員へお尋ねください。

お客様に最適なオリジナル仕様に!

AiBuilderなら標準搭載の6項目に加え、お客様の業務に必要な項目をPCから追加、変更できます。業務メニューは3種類、作業メニューは10種類まで設定が可能です。

標準搭載項目

- ・入荷
- ・出荷
- ・棚卸
- ・照合
- ・ファイル送信
- ・バーコードチェック

棚卸パック BW-220CB-STSET

棚卸作業に必要なハードウェアとソフトウェアのオールインワンモデルです。棚卸作業は、マスター(理論在庫)データと実在庫数を棚番別に確認してレポート出力するExcelベースのアプリケーション付です。基本の「棚卸」に「照合」、「バーコードチェッカ」機能を搭載しています。機器構成: BW-220CB本体(バッテリー)+シングルクレードル(ACアダプタ、USBケーブル)+AiSync(ファイル転送ソフト)+棚卸アプリケーション(Excelベース)

