

RFID ハンディ リーダ/ライタ

AT388



RFID リーダ



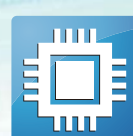
2D スキャナ



メモリ搭載



無線通信



ARM7 Core



堅牢性



防塵・防滴

特 徴

- 選べる RFID 出力モデル
高出力 1W (要免許) 読取距離 3m
特定小電力 250mW (免許不要)
- RF 可変出力
読取確認しながらレベル調整可能
- RFID と二次元スキャナを搭載
独立トリガで切替え無用!
- マルチ・インターフェイス
ワンタッチ切替 WLN/Bluetooth/USB
- メモリ搭載でバッチ処理も可能
- 白黒 LCD 搭載
1 列 16 字 / 5 行 英数文字表示
- 防塵・防滴 IP65
- 1.5m からの耐落下性能

AT388 仕様一覧

特徴

CPU	ARM7 Core
メモリ	256KB FROM / 64KB SRAM

物理特性

寸法 (W x L x H)	50 x 164 x 30 (54) mm
重量	270g (バッテリー含む)
表示	LCD & LED
バッテリー	3,200mAh リチウムイオン充電電池
インターフェイス	Bluetooth, USB, WLAN
オーディオ	ブザー

読取部

バーコード	二次元スキャナ(標準的バーコード/二次元コード)
RFID (UHF)	周波数帯域 : 916MHz ~ 921MHz 916MHz ~ 923MHz 読取距離 : 0m ~ 3m (タグおよび環境により変動) 書込距離 : 0cm ~ 50cm RF出力 : 高出力 1W (可変) 特定小電力 250mW プロトコル : EPC Gen2, ISO/IEC 18000-6C ファンクション : Anti-Collision

無線通信

WLAN	IEEE 802.11 b/g/n 準拠
Bluetooth	Bluetooth Class 4.1 (HID / SPP), BLE
使用環境	
動作温度	-10°C to 45°C
保存温度	-30°C to 70°C
湿度	95% (非結露)
耐落下試験	1.5m高さからコンクリート面へ自然落下
保護等級	IP65

ステータス表示	LED, ブザー, LCD, バイブレータ
---------	-----------------------



ハンドストラップ



バッテリー



RJ9-USB ケーブル



コネクタ変換器



●仕様は改良のため予告なく変更される場合がございます。 ●記載内容は2019年9月現在のものです。

お問い合わせ先

アイメックス株式会社

〒146-0094 東京都大田区東矢口2-4-14

TEL : 03-3750-0511 FAX : 03-3756-0611

www.aimex.co.jp sales@aimex.co.jp

製造元

Atid
All that Identification

AT388:1809