

Photo/BW-880UB

Photo/BW-700UB

Barcode CCD Scanner

Products Information

BW700 880 series

- ▶ 200スキャン/秒の高速エンジンで快適読取パフォーマンス(BW-700シリーズ)
- ▶ 圧倒的なコストパフォーマンスモデル(BW-880シリーズ)
- ▶ 液晶読取り専用モデルもご用意(BW-700UB-LD)
- ▶ スマートフォンにも直接接続可能(BW-880UB-WM)

製品ラインナップ

モデル	仕様	標準価格
BW-700UB	USBインターフェース	販売終了
BW-700UB-LD	液晶読取モデル、USBインターフェース	販売終了
BW-700AV	キーボードインターフェース、DOS/Vデスクトップ用	販売終了
BW-700RS-B1	RS-232Cインターフェース、ACアダプタ/デバイスソフト付き	販売終了
BW-880UB	USBインターフェース	販売終了
BW-880UB-WM	USBインターフェース、スマートフォン対応	販売終了
BW-880AV	キーボードインターフェース、DOS/Vデスクトップ用	販売終了
BW-880RS-B1	RS-232Cインターフェース、ACアダプタ/デバイスソフト付き	OPEN
MS-BW	BWシリーズ用スタンド	¥3,000

(消費税別)

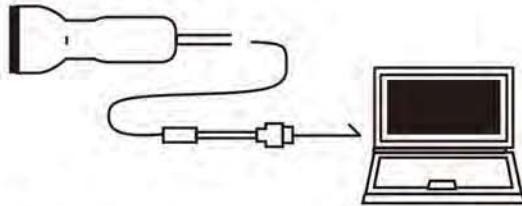
オプション 共通スタンドMS-BW



接続方法

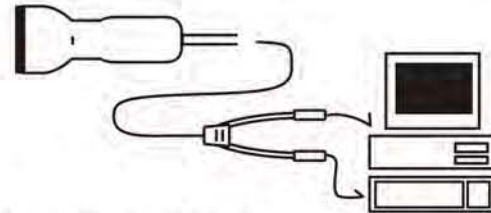
※BW-700/880UB

そのままUSBのソケットへ接続



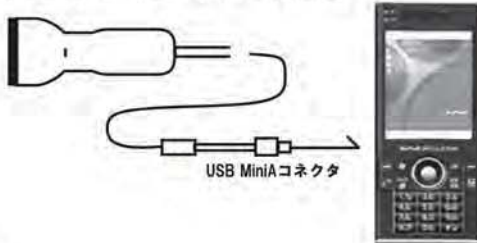
※BW-700/880AV

PS/2ソケットとKBへ接続



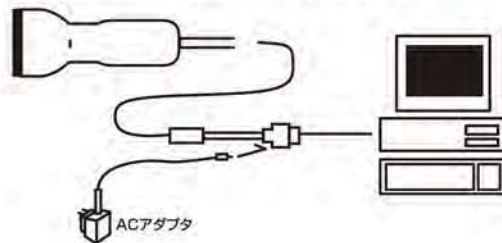
※BW-880UB-WM

スマートフォンのUSBソケットへそのまま接続



※BW-700/880RS-B1

シリアルポートへ接続
付属のデバイスソフトRS-KeyboardをPCへインストール



仕様

型式	BW-700シリーズ	BW-880シリーズ
光源	赤色LED 660nm	赤色LED 630nm
分解能	0.127mm	
走査速度	200スキャン/秒	100スキャン/秒
CCDセンサー	2048 pixels CCDイメージセンサー	CCDラインセンサー
読取幅	70mm(左右マージン含む)	80mm(左右マージン含む)
読取深度	0~20mm	0~50mm(0.39mm/PCS0.9以上の場合)
PCS値	0.3以上	0.45以上
読取コード	JAN, EAN, UPC, ITF(Interleaved 2of 5), NW-7, CODE39, CODE93, CODE128 他	
読取確認	正読表示LED, 正読ブザー音	
機能設定	バーコードメニューシート方式	
インターフェース	USB, DOS/Vキーボード, RS-232C	
ケーブル	ストレートφ5mm×1.8m	ストレートφ5mm×2m(BW-880UB-WMは0.8m)
電源	DC+5V±5%	
重量	135g(ケーブル除く)	95g(ケーブル除く)
消費電流	Max80mA	40~45mA
使用温度(湿度)	0°C~+40°C (10~90%RH非結露)	0°C~+50°C (10~90%RH非結露)
保存温度(湿度)	-10°C~+60°C (5~95%RH非結露)	-10°C~+60°C (5~95%RH非結露)
EMC規格	FCC class A, CE準拠	

* 製品の仕様及びデザインは改良のため予告なく変更される場合がございます。

無償お貸出実施中

弊社製品の無償お貸出を行っております。
詳細は弊社Webサイトをご覧ください。

AIMEX Corporation

アイメックス株式会社

〒146-0094 東京都大田区東矢口2-4-14
TEL. 03-3750-0511 FAX 03-3756-0611
www.aimex.co.jp/ sales@aimex.co.jp

BW700/880:140206