



Barcode CCD Scanner

Photo / BW-1000UB

Products Information

BW1000 Series

- ▶ 100スキャン / 秒の新型CCDエンジンで最良の読取りパフォーマンスを発揮
- ▶ 読取り間口67mmはPOSにも最適
- ▶ 圧倒のコストパフォーマンスでリプレイス需要にも対応
- ▶ データ編集機能も搭載
- ▶ 携帯電話の液晶読取りも可能

■製品ラインナップ

BW1000 Series

■オプション
専用スタンドMS-100

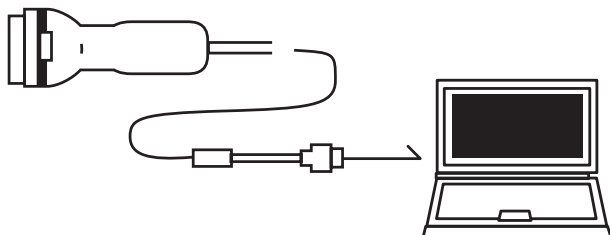
モデル	仕様	標準価格
BW-1000UB	USBインターフェース	29,800円
BW-1000AV	キーボードインターフェース,DOS/Vデスクトップ用	24,800円
BW-1000RS-B1	RS-232Cインターフェース,ACアダプタ,デバイスソフト付き	39,800円
BB-100	DOS/VノートPC用キーボードエミュレーションアダプタ	9,000円
MS-100	BW-1000専用スタンド	4,000円



■接続方法

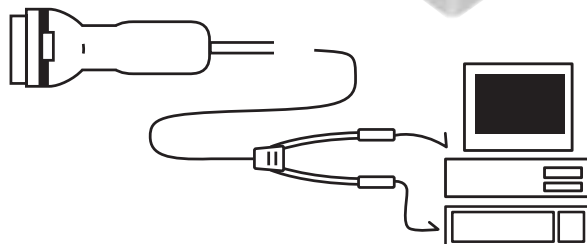
※BW-1000UB

そのままUSBのソケットへ接続

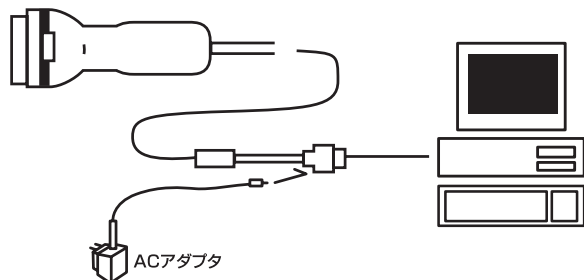


※BW-1000AV

PS/2ソケットとKBへ接続

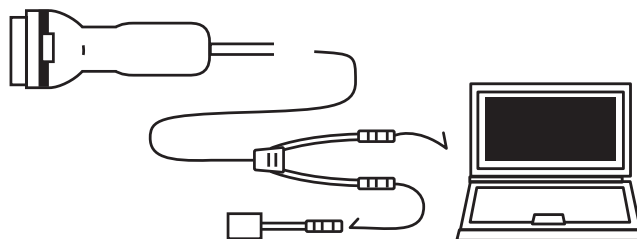


※BW-1000RS-B1

PCのシリアルポートに接続
PCに付属のデバイスソフトをインストール

※BW-1000AVをノートPCに接続する場合

PS/2ソケットとBB-100キーボードアダプタ (又はテンキー)に接続



■仕様

項目	仕様
デコーダ	内蔵
分解能	0.125mm
走査速度	100スキャン/秒
読取幅	67mm(左右マージン含む)
読取深度	0~10mm
PCS値	0.45以上(白の反射率85%以上)
読取コード	JAN, EAN, UPC, ITF(Interleaved 2of 5), NW-7, CODE39, CODE93, CODE128 他
読取確認	正読表示LED, 正読ブザー音
機能設定	バーコードメニューシート方式
インターフェース	USB,DOS/Vキーボード*1,RS-232C
ケーブル	ストレートφ5mm×2m
電源	DC+5V±10%
重量	約130g(ケーブル除く)
使用温度(湿度)	0℃~+50℃ (20~90%RH非結露)
保存温度(湿度)	-20℃~+60℃ (20~90%RH非結露)
EMC規格	FCC class A, CE準拠

(*1) BW-1000AVをノートPCでご使用の場合、別売のBB-100が必要となります。

無償お貸出実施中

弊社製品の無償お貸出を行っております。
詳細は弊社Webサイトをご覧になるか、下記までお問い合わせください。

AIMEX Corporation

アイメックス株式会社

〒146-0094 東京都大田区東矢口2-4-14

TEL. 03-3750-0511 FAX 03-3756-0611

www.aimex.co.jp/ sales@aimex.co.jp